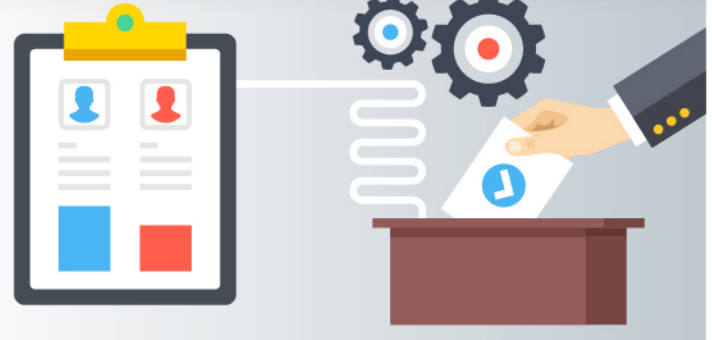


IEPRI



INSTITUTO DE ESTUDIOS POLÍTICOS Y RELACIONES INTERNACIONALES



MISIÓN

Desarrollar investigación, formación de alta calidad e intervención social y de política pública en el campo de los estudios políticos y las relaciones internacionales; además, divulgar los resultados de investigación a la comunidad académica y a la sociedad mediante publicaciones y eventos de impacto nacional e internacional.

VISIÓN

Mantener la excelencia académica y convertirse, en estrecha relación con otros institutos y departamentos de la Universidad, en un polo de desarrollo de los estudios políticos y las relaciones internacionales en el ámbito nacional e internacional.

Ser un nodo de discusión y de construcción de redes con investigadores colombianos y de otras latitudes sobre los ejes temáticos que se desarrollan en el IEPRI.

Formar, a través de los programas de posgrado, una masa crítica de investigadores que aporte nuevas luces a la comprensión de la realidad nacional, local e internacional.

Comunicar a la sociedad los resultados de investigación a través de medios convencionales y virtuales.

SERVICIOS

A partir de la experiencia investigativa y participativa de la Universidad Nacional en procesos de paz, los docentes del IEPRI vienen construyendo una importante agenda académica de extensión (Cursos y Diplomados) que busca divulgar y apropiar este conocimiento en los distintos escenarios del posacuerdo.

USUARIOS

- Investigadores /contratistas
- Docentes
- Estudiantes
- Organizaciones públicas y/o privadas
- Sociedad

PROCESOS MISIONALES



EXTENSIÓN, INNOVACIÓN Y PROPIEDAD INTELECTUAL

La misión de la extensión le permite al IEPRI (por medio de cursos y diplomados) desarrollar espacios de intervención social, sobre la base del conocimiento generado por sus investigadores como líneas de acción para la divulgación e intercambio del conocimiento, más allá de las dinámicas del campus universitario.



INVESTIGACIÓN Y CREACIÓN ARTÍSTICA

La investigación al interior del instituto debe atender los postulados del Acuerdo 014 de 2006 CSU, y en ese sentido propenderá por el desarrollo de las capacidades creativas y la generación de nuevo conocimiento, como elementos esenciales del quehacer universitario, los cuales se constituyen en soportes fundamentales de los programas de formación de posgrado y la extensión.



FORMACIÓN

Desde su creación en 1994, los docentes del IEPRI han formado investigadores en tres líneas: Análisis y Teoría Política, Relaciones Internacionales y Cultura Política. La Maestría en Estudios Políticos es un espacio para la formación de investigadores y para la cualificación de funcionarios públicos.

PROCESOS DE APOYO



DIVULGACIÓN DE LA PRODUCCIÓN ACADÉMICA

La producción editorial de libros y revista del Instituto, pretende promover la cultura de la divulgación académica, integrar la gestión editorial en un formato estandarizado de divulgación de acuerdo con lineamientos de la Universidad.



GESTIÓN ADMINISTRATIVA Y FINANCIERA

La gestión financiera y administrativa de la Universidad tiene por objetivo facilitar el quehacer de los procesos misionales de la investigación, la formación y la extensión en la Universidad Nacional de Colombia.

FUENTE DE INFORMACIÓN



Manual de Procesos y Procedimientos IEPRI
Página Web:
<http://iepri.unal.edu.co>

UBICACIÓN



Edificio Manuel Ancizar
Piso 3°.
Oficina 3021